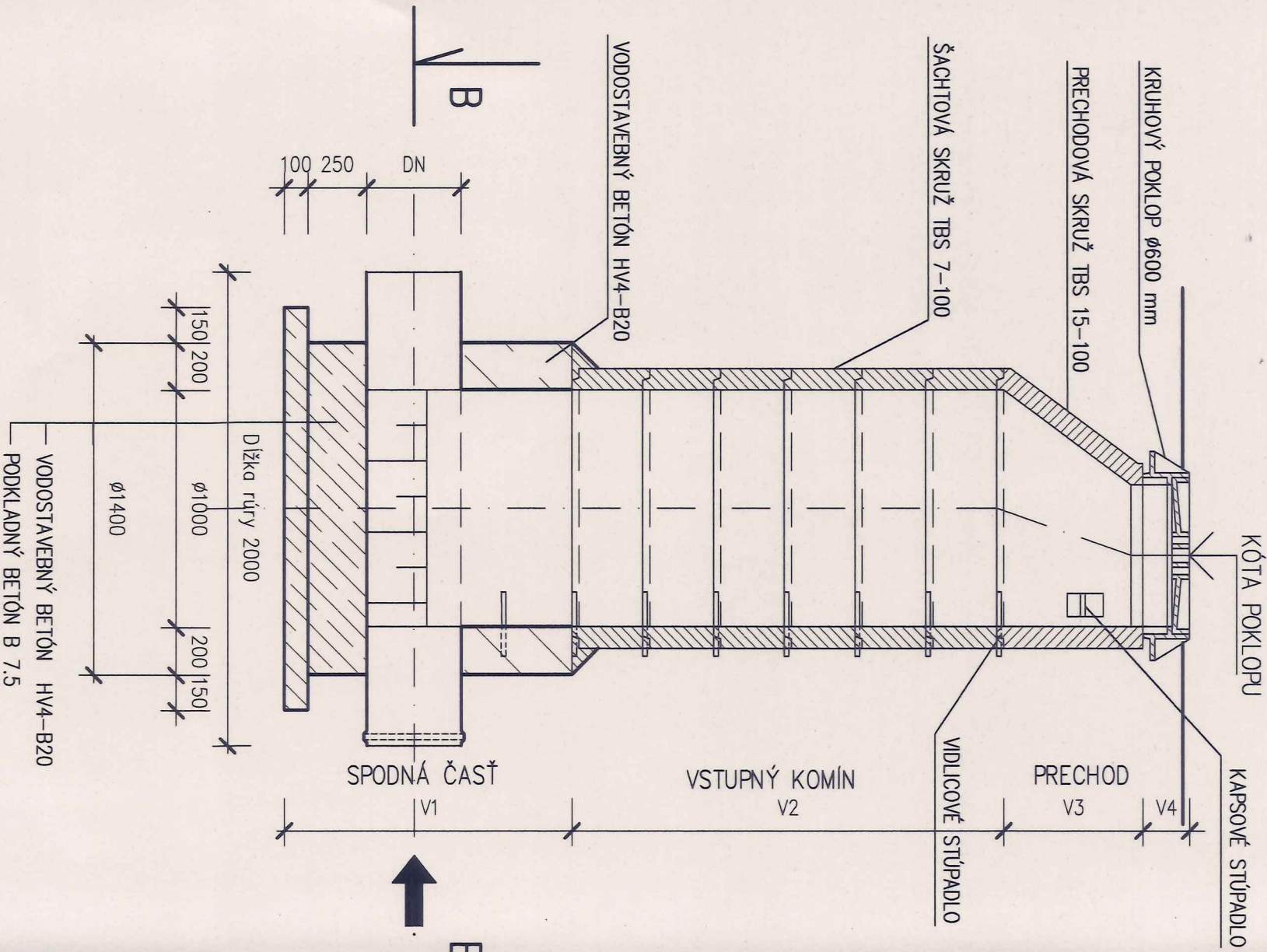
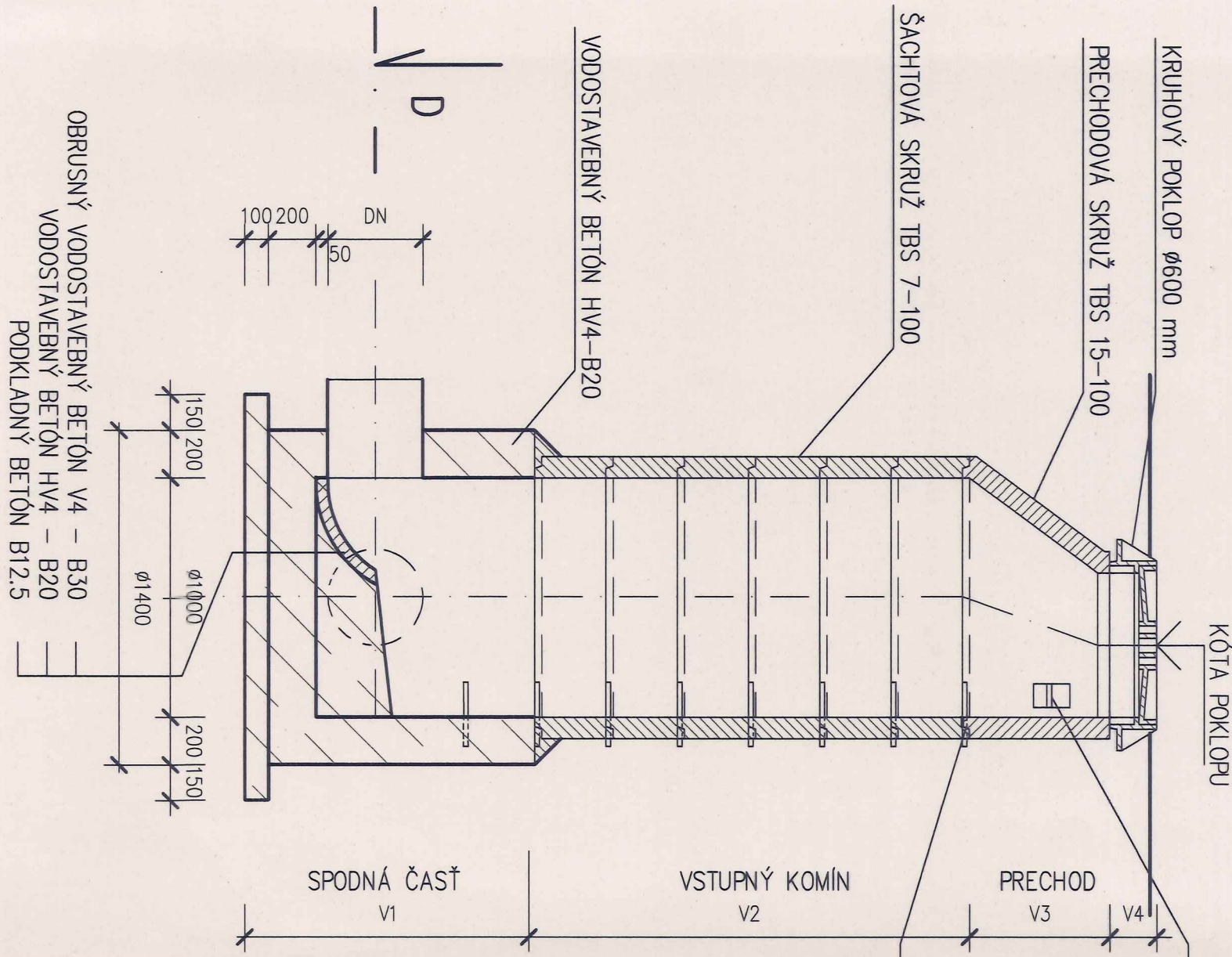


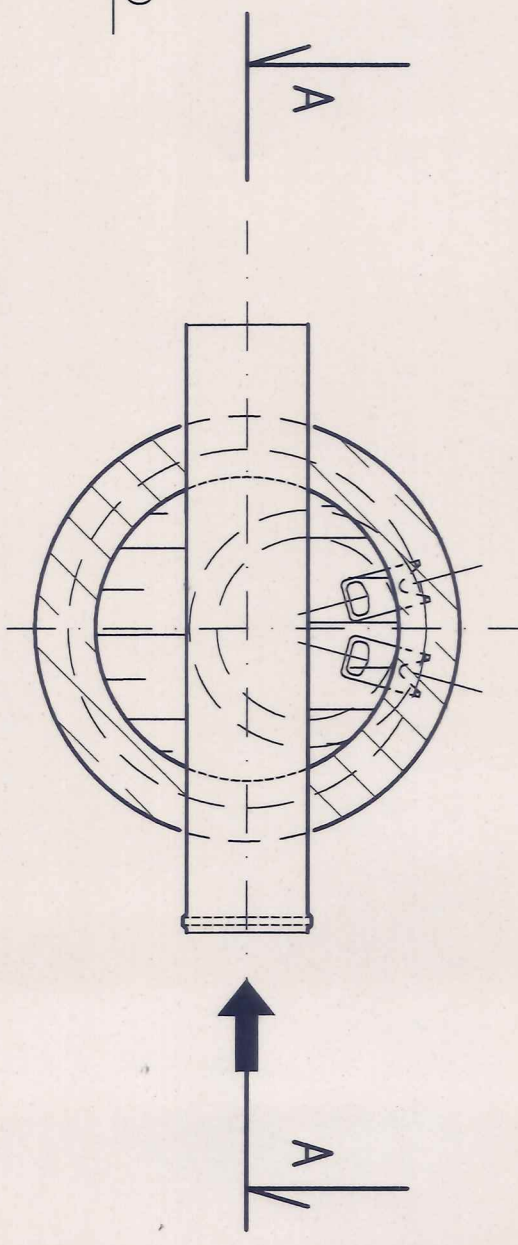
VSTUPNÉ A SÚTOKOVÉ ŠACHTY  
NA STOKÁCH DN 250-700  
REZ A-A M 1:25



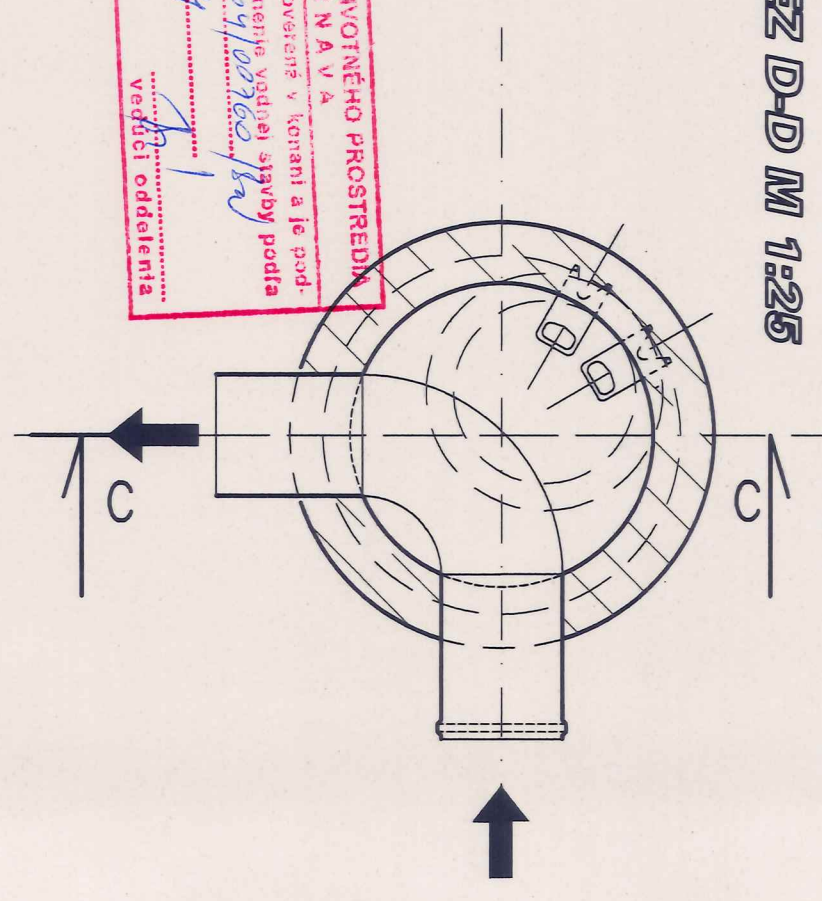
REZ C-C M 1:25



REZ B-B M 1:25



REZ D-D M 1:25



OBVODNÝ ÚRAD ŽIVOTNÉHO PROSTREDIA  
TRNÁVA  
Dokumentácia bola overená v konaní a je pod-  
krojom pr. usudzovania vady a je pod-  
povolenia č. 6204/2020/182  
zo dňa 6.12.04  
Vedúci oddelenia

POZNÁMKA  
PRE ŠACHTY S PVC POTRUBÍM JE POTREBNÉ POUŽÍŤ ŠACHTOVÉ PRECHODKY

**Hydrocoop** spoločnosť s r.o. Bratislava

Vypracoval :	Ing. PAPP	zodpovedný projektant :	Ing. PAPP	H.P. :	Ing. JAKL
Kreslil :	Ing. VINČE	kontrola :	Ing. VINČE	Investor :	OÚ LOŠONEC
HP					
akcia :	LOŠONEC				
SPLAŠKOVÁ KANALIZÁCIA					
PROJEKT STAVBY PRE STAVEBNÉ POVOLENIE					
E. DOKUMENTÁCIA STAVEBNEJ ČASTI					
VSTUPNÉ ŠACHTY NA STOKÁCH					
príloha :	číslo prílohy :				
E.17					